



Motors
Engines
Moteurs

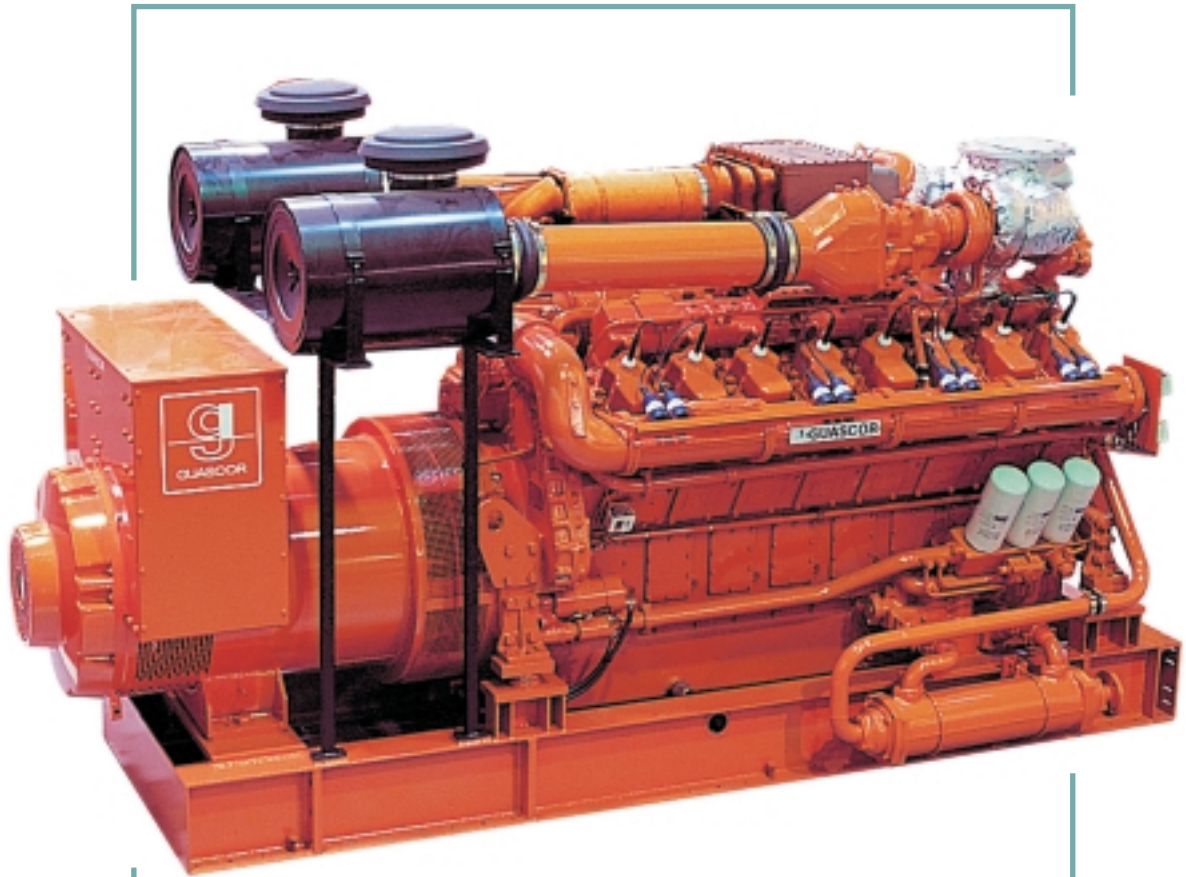
MOTORES Y GRUPOS ELECTRÓGENOS A GAS GAS ENGINES AND GENSETS MOTEURS ET GROUPES ÉLECTROGÈNES À GAZ

50/60 Hz

Fiabes
Eficientes
Mantenimiento económico
Respetuosos con el medioambiente

Reliable
Efficient
Economical maintenance
Environmentally-friendly

Fiabes
Efficaces
Maintenance économique
Respectueux avec l'environnement



Potencia / Power / Puissance
502 to 985 kW



GUASCOR[®]

**CARACTERÍSTICAS ESPECIFICAS
SPECIFIC CHARACTERISTICS
CARACTERISTIQUES SPÉCIFIQUES**

MOTOR ENGINE MOTEUR	50 Hz			60 Hz		
	A	B		A	B	
	(kW)	(kWe)	RPM	(kW)	(kWe)	RPM
FGLD360/80	520	500	1500	560	538	1800
FGLD360/55	550	529	1500	600	577	1800
FGLD480/80	690	667	1500	750	725	1800
FGLD480/55	725	703	1500	792	761	1800
SFGLD360	630	609	1500	700	678	1800
SFGLD480	838	812	1500	906	880	1800
SFGLD560	985	957	1500	-	-	
SFGLD360	-	-	-	502	482	1200
SFGLD480	-	-	-	670	642	1200
SFGLD560	-	-	-	788	759	1200

A POTENCIA MECANICA
BRAKE POWER
PUISSANCE FREIN

B POTENCIA ELECTRICA
ELECTRICAL POWER
PUISSANCE ELECTRIQUE

* Motor con multiplicador de 1500 a 1800 r.p.m.
* Engine with gearbox from 1500 to 1800 r.p.m.
* Moteur avec multiplicateur de 1500 a 1800 tr. Min.

NOTAS
Potencias : S / ISO 3046
Rendimientos estimados de alternador para Cos fi=1

REMARKS
Rating Definition : S / ISO 3046
Estimated alternator efficiency for Cos fi=1

NOTES
Puissance : S / ISO 3046
Rendements aprox. de l'alternateurs pour Cos fi=1

CARACTERÍSTICAS GENERALES

Motor de 12 (360) y 16 (480 y 560) cilindros en V, con aberturas laterales de inspección. Cigüeñal suspendido. Bielas de corte oblicuo. Cojinetes de biela y cigüeñal bimetálicos. Pistones de aleación de aluminio con tres aros. Culatas individuales de fundición, con cuatro válvulas. Camisas húmedas. Colectores de escape refrigerados. Válvulas termostáticas. Arranque eléctrico o neumático. Accionamiento de servicios mediante engranes. Turbocompresor de alto rendimiento.

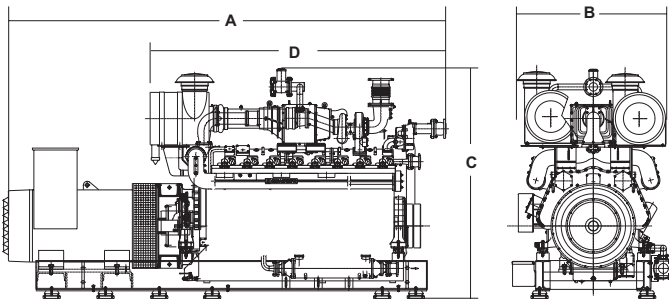
GENERAL FEATURES

Engine of 12 (360) and 16 (480 and 560) cylinders in V, with inspection doors on both sides. Suspended crankshaft. Diagonally split connecting rods. Bimetallic bearings for connecting rods and crankshaft. Aluminium alloy pistons with three rings. Cast individual cylinder heads, with four valves. Wet type cylinder liners. Cooled exhaust manifolds. Thermostatic valves. Electric or pneumatic starter. All services driven by gears. High performance turbocharger.

CARACTÉRISTIQUES GÉNÉRALES

Moteur de 12 (360) et 16 (480 et 560) cylindres en V, avec ouvertures latérales pour inspection. Vilebrequin suspendu. Bielle à coupe oblique. Coussinets de bielle et vilebrequin bimetaliques. Piston en alliage aluminium avec trois gorges et trois segments. Culasses individuelles en fonte avec quatre soupapes. Chemises humides. Collecteurs d'échappement refroidis. Thermostatique soupapes. Démarrage électrique ou à air comprimé. Entraînement de la distribution par engranages. Turbocompresseur à haut rendement.

DIMENSIONES / DIMENSIONS / DIMENSIONS



MODELO	A	B	C	D	Kg
FGLD 360	3580	1664	2141	2552	6502
SFGLD 360	3830	1664	2132	2943	6527
FGLD 480	4146	1664	2144	3007	8400
SFGLD 480	4396	1664	2184	3033	8425
SFGLD 560	4669	1669	2176	2815	9780



GUASCOR®

Barrio de Oikia, 44 • 20759 Zumaia. Gipuzkoa. Spain • P.O.Box 30
Tel.: 34 943 86 52 00 • Fax: 34 943 86 52 10
e-mail: guascor@guascor.com • www.guascor.com