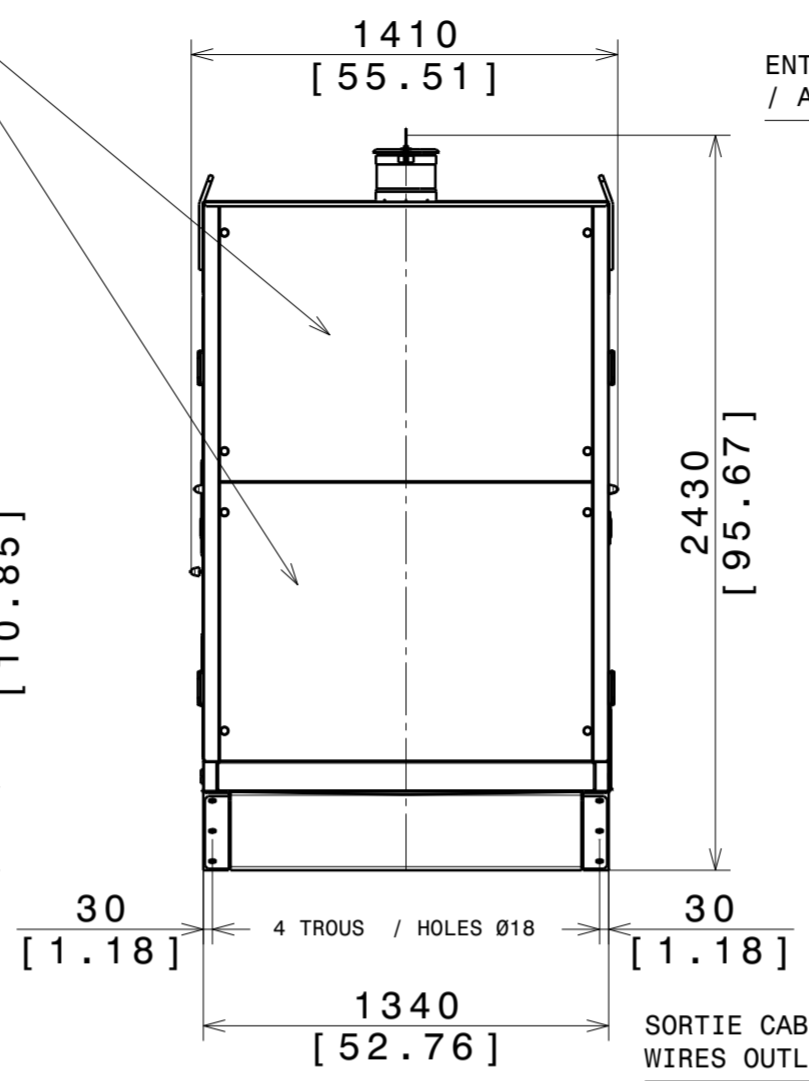


Panneaux démontables - Accès rejet air  
(Removable panels - air rejection access)

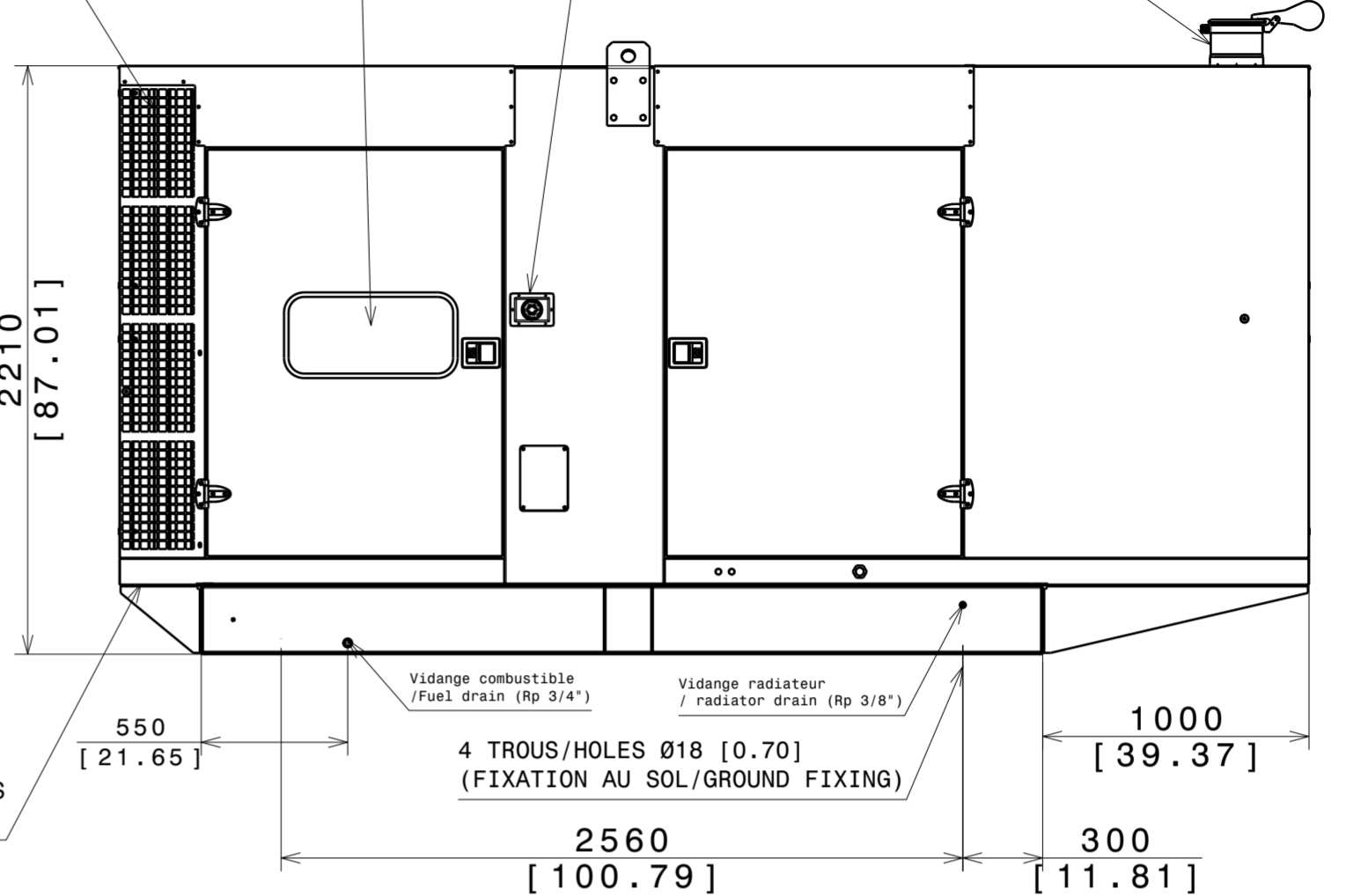


LECTURE COFFRET  
CONTROL PANEL

ECHAPPEMENT/EXHAUST Ø194 [7.63]

ENTREE AIR / AIR INLET

Arrêt d'urgence / Emergency stop



OPTION:  
REMPLISSAGE AUTO RESERVOIR/FUEL TANK AUTO FILLING  
ASPIRATION/INLET Rp 3/4\"/>

Vidange huile /Oil drain (Rp 1/2\"/>

DECOUPE CAPOT / CUTTING CANOPY (532\*247)

SORTIE CABLES / WIRES OUTLET (476\*177)

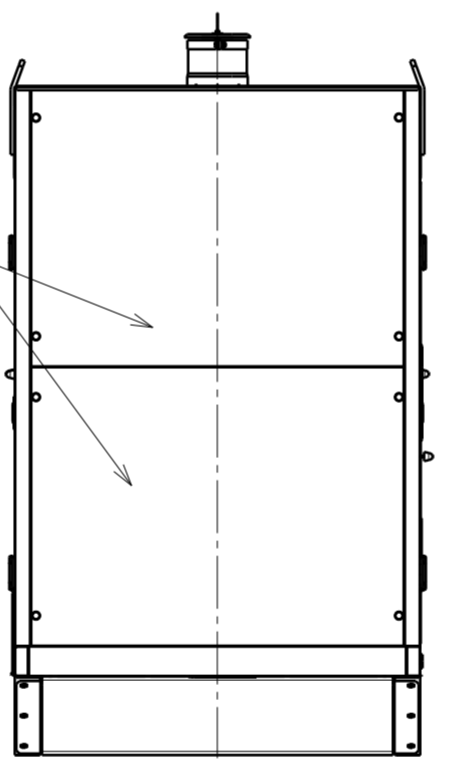
Vidange combustible /Fuel drain (Rp 3/4\"/>

Vidange radiateur / radiator drain (Rp 3/8\"/>

4 TROUS/HOLES Ø18 [0.70]  
(FIXATION AU SOL/GROUND FIXING)

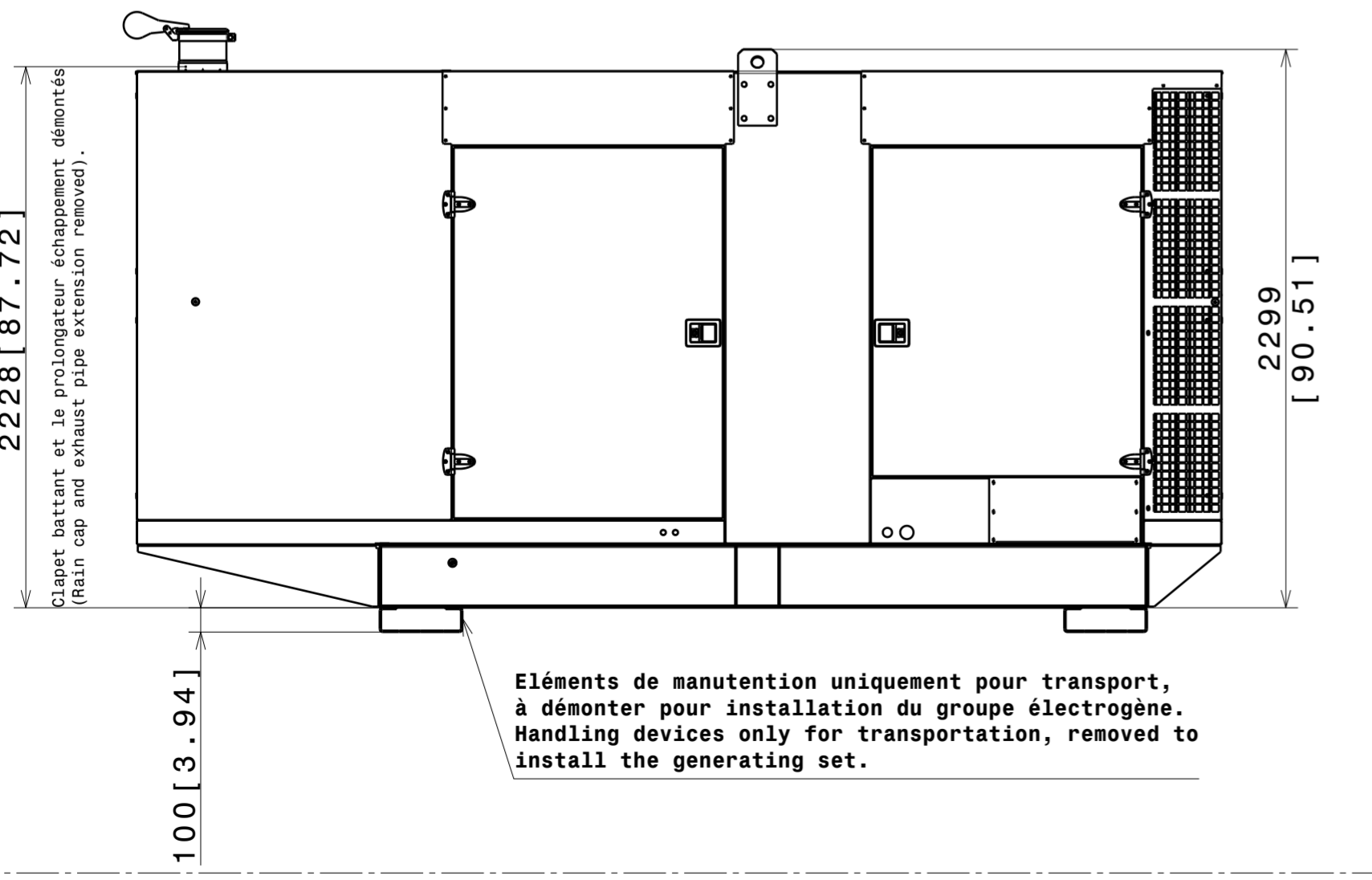
SORTIE CABLES  
WIRES OUTLET

Panneaux démontables - Accès entrée air  
(Removable panels - air inlet access)

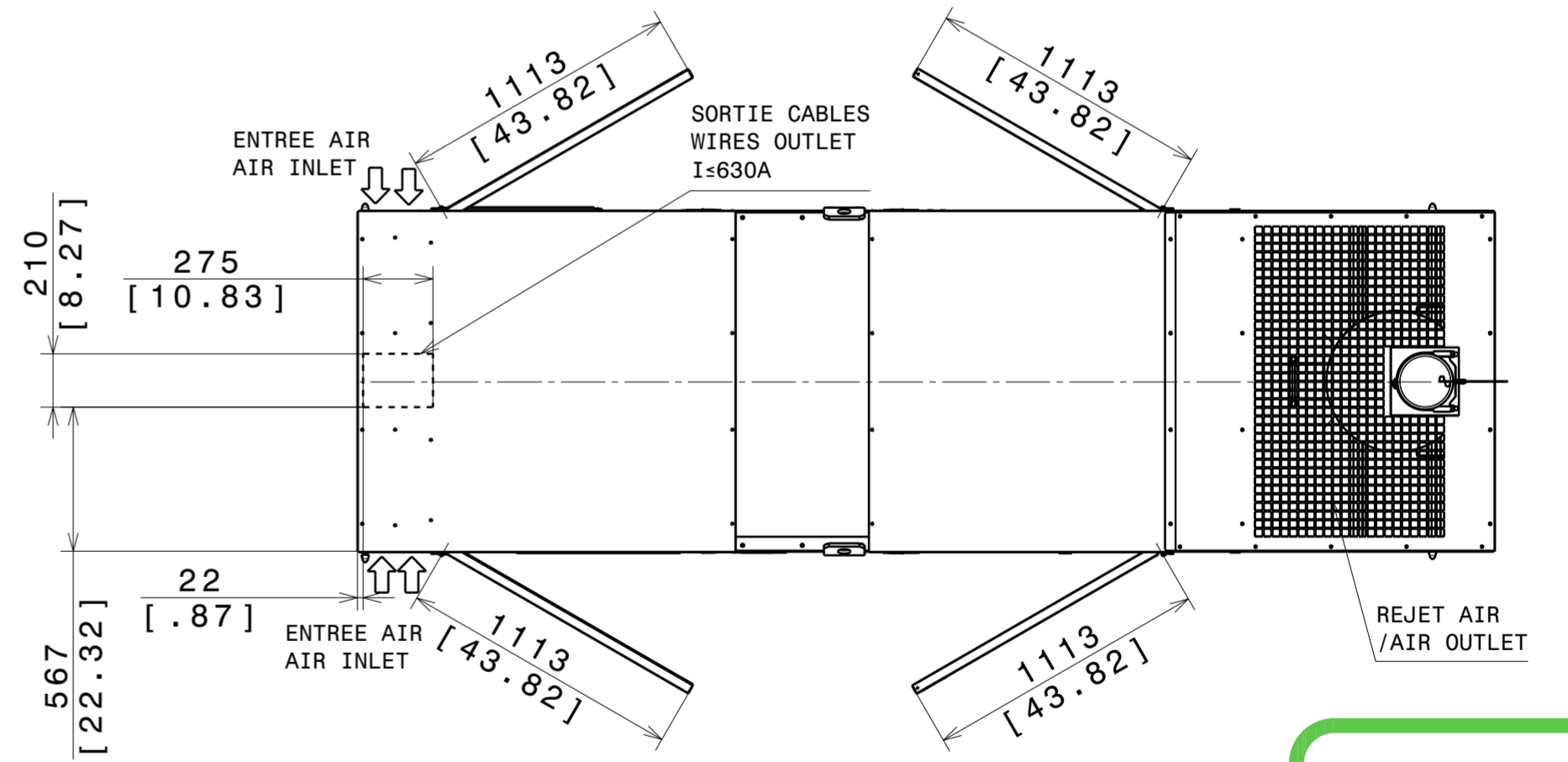


**Vue/View A**

**TRANSPORT / MANUTENTION  
TRANSPORT / HANDLING**



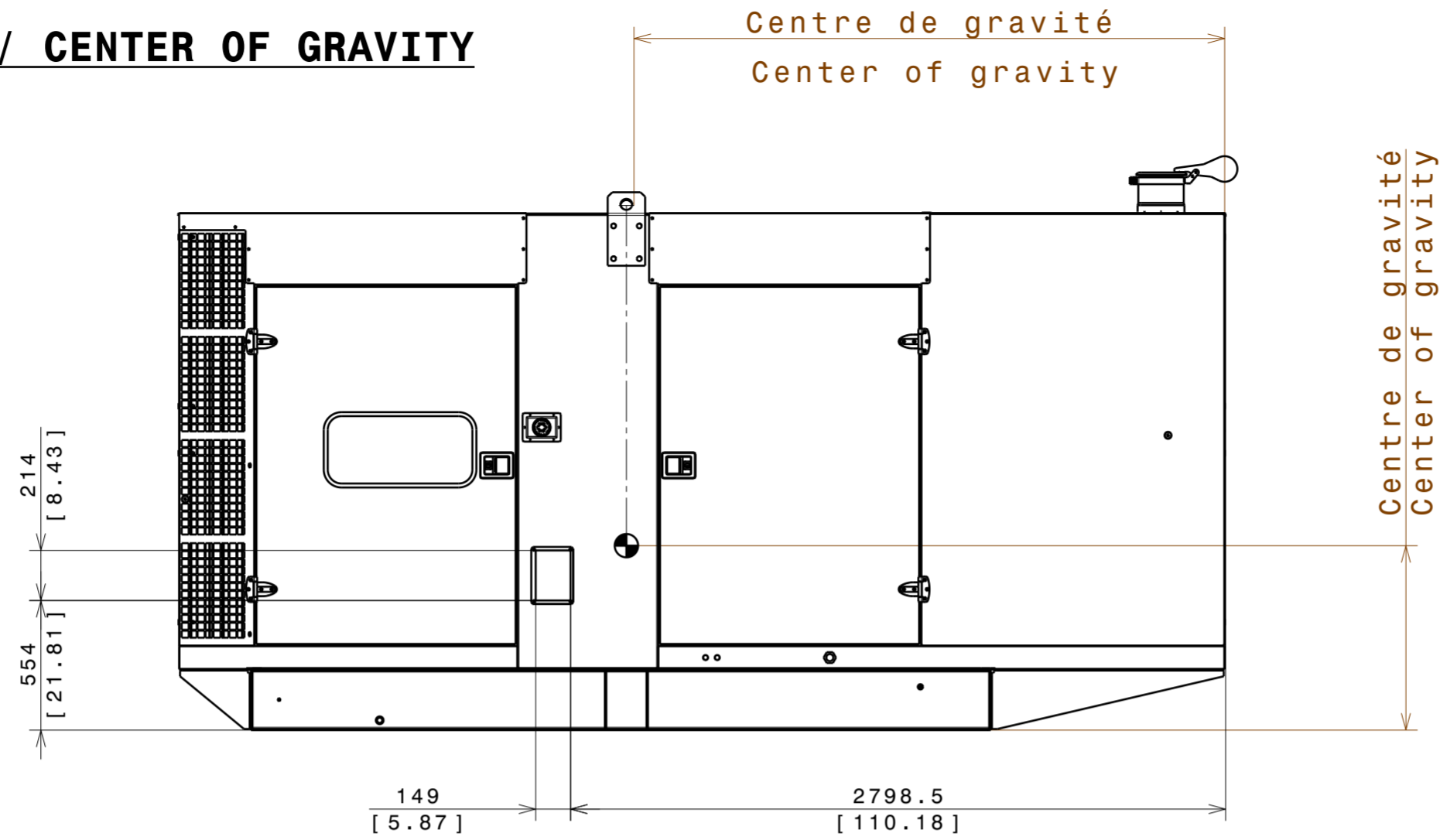
Éléments de manutention uniquement pour transport, à démonter pour installation du groupe électrogène.  
Handling devices only for transportation, removed to install the generating set.



U	Màj Tableau des masses / Weight board update	CSTD	06/01/21	GUENEGAN		
Q	Création du document Catia (Catia first issue)	PROTO	13/07/15	GUENEGAN		
Rev	Désignation de la modification (Description of change)	Statut (Status)	Date Dessiné par (Drawn by)	Visa Vérificateur (Checked by)	Date	Visa
Matière (Material)	Voir sur le plan (See on drawing)				Format (Size)	A2
Revêtement (Coating)	Voir code article(See part number description)				Echelle (Scale)	1/25
Tolérance (Tolerance)	EN ISO 13920-AE				Folio (Sheet)	1/3
Désignation : (Title)	<b>CAPOT INSONORISE M228 EVO (SOUND PROOFEC CANOPY M228 EVO)</b>				Masse (Weight)	Kg
	<b>KOHLER</b>	<b>SDMO</b>	<b>3-00-01-2998-01</b>	Rev.: U		
<small>270 rue de Kerervern CS40047 29801 BREST-GUIPAVAS Cedex 9 FRANCE CE PLAN EST LA PROPRIETE DE SDMO. IL NE PEUT ETRE REPRODUIT, UTILISE OU COMMUNIQUE SANS SON AUTORISATION THIS DRAWING IS UNDER PROPERTY OF THE COMPANY; IT CANNOT BE PRINTED, USED OR COMMUNICATED WITHOUT ITS AUTHORIZATION</small>						

Ce plan vous est remis à titre indicatif et peut être révisé sans préavis.  
This drawing is for information only and may be changed without notice.

# CENTRE DE GRAVITE / CENTER OF GRAVITY



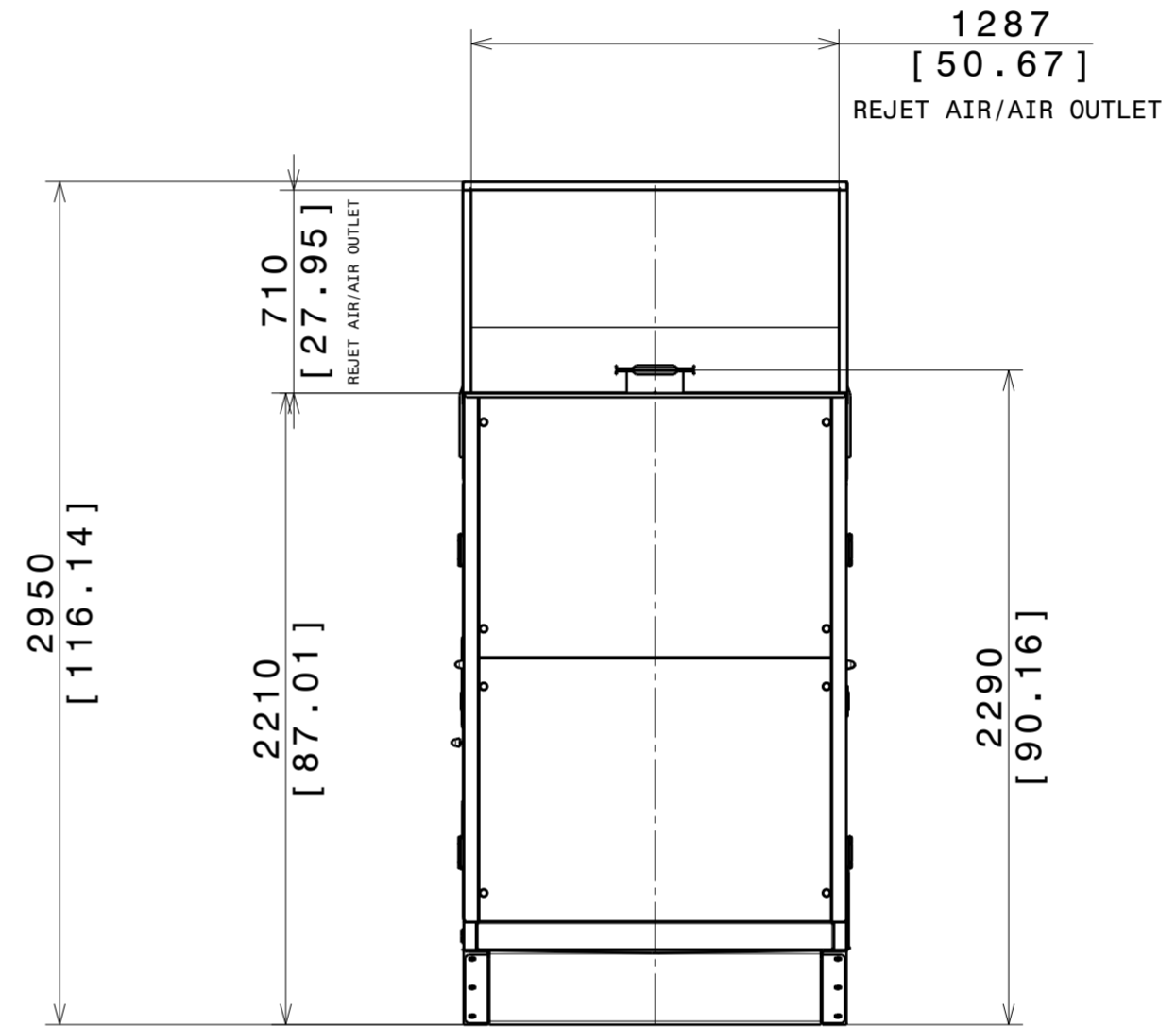
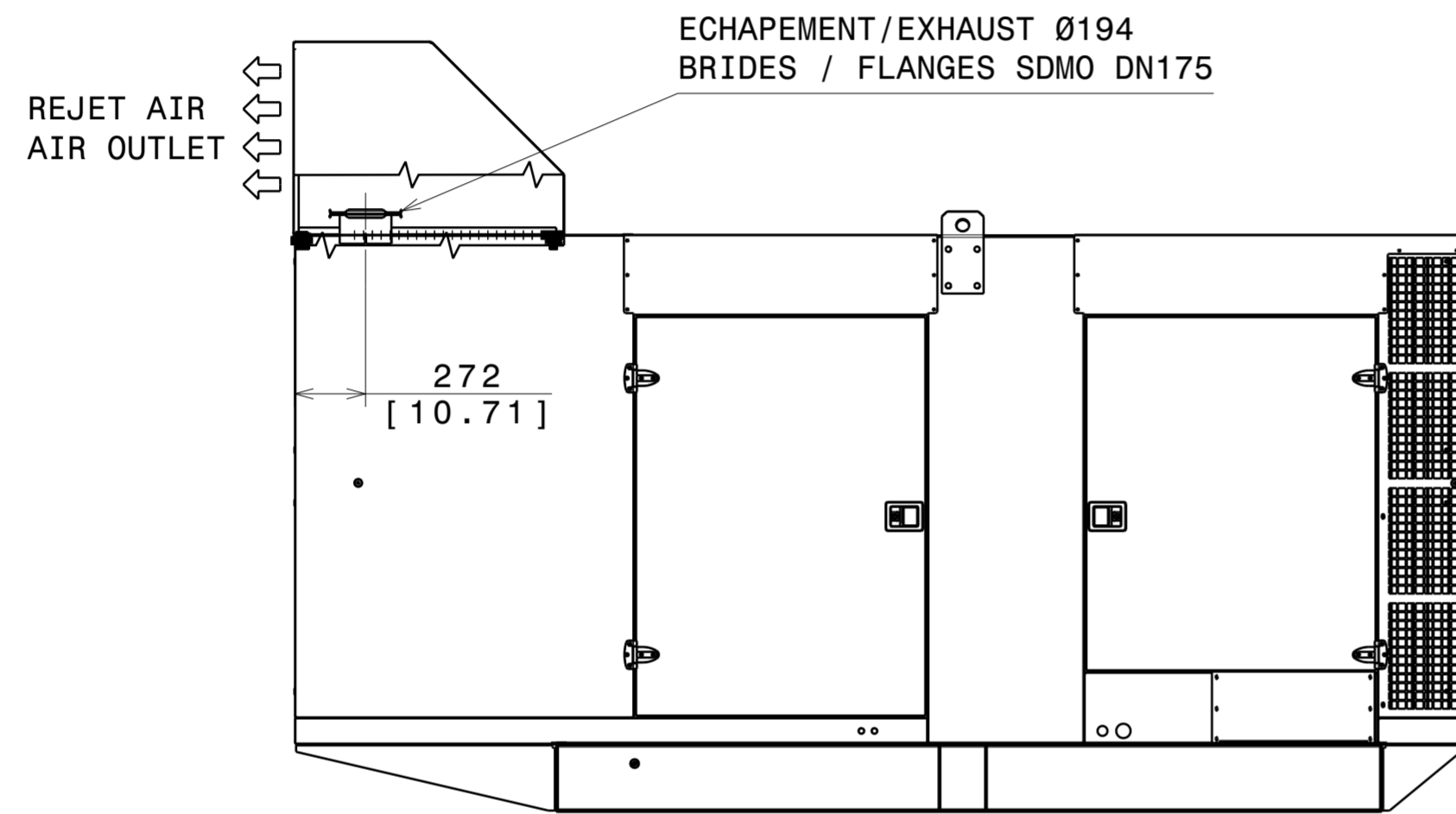
Moteur Engine	Alternateur Generator	TOLERANCE : ± 5 %		Centre de gravité - Odm Center of gravity - Wet
		Masse (kg) Weight (lbs)		
		A vide / Dry	Odm / Wet	
TAD1241GE	KH01630T	4330 / 9546	4810 / 10604	2439 / 96.02
TAD1241GE	KH01741T	4360 / 9612	4840 / 10670	2474 / 97.40
TAD1241GE	KH02070T	4470 / 9855	4940 / 10891	2510 / 98.89
TAD1242GE	KH01741T	4360 / 9612	4840 / 10670	2474 / 97.40
TAD1242GE	KH02070T	4470 / 9855	4940 / 10891	2512 / 98.89
6125HF070	KH01630T	4220 / 9304	4690 / 10340	2393 / 94.22
6125HF070	KH01741T	4250 / 9370	4730 / 10428	2400 / 94.48
6125HF070	KH02070T	4350 / 9590	4830 / 10648	2425 / 95.48
P126TI	KH02260T	3670 / 8090	4150 / 9149	2613 / 102.87
P126TI	KH01630T	3750 / 8267	4230 / 9325	2632 / 103.66
TAD1341GE	KH02101T	4036 / 8912	4491 / 9920	2475 / 97.5
TAD1341GE	KH02260T	4042 / 8912	4499 / 9920	2471 / 97.3
TAD1341GE	KH01630T	4170 / 9193	4630 / 10207	2469 / 97.2
TAD1342GE	KH01630T	4170 / 9193	4630 / 10207	2470 / 97.2
TAD1342GE	KH01741T	4200 / 9259	4660 / 10274	2476 / 97.5
TAD1342GE	KH02070T	4260 / 9392	4720 / 10406	2400 / 94.5
TAD1343GE	KH01630T	4170 / 9193	4630 / 10207	2469 / 97.2
TAD1343GE	KH01741T	4200 / 9259	4660 / 10274	2479 / 97.5
TAD1343GE	KH02070T	4310 / 9502	4770 / 10516	2502 / 98.5
TAD1344GE	KH01741T	4210 / 9281	4670 / 10296	2475 / 97.5
TAD1344GE	KH02070T	4320 / 9524	4780 / 10538	2501 / 98.3
TAD1345GE	KH02070T	4360 / 9612	4820 / 10626	2514 / 99
TAD1345GE	KH02450T	4490 / 9899	4950 / 10913	2546 / 100.2



U	Màj Tableau des masses / Weight board update	CSTD	06/01/21	GUENEGAN			
Q	Création du document Catia (Catia first issue)	PROTO	13/07/15	GUENEGAN			
Rev	Désignation de la modification (Description of change)	Statut (Status)	Date	Visa	Date	Visa	
			Dessiné par (Drawn by)		Vérificateur (Checked by)		
Matière (Material)	Voir sur le plan (See on drawing)				Format (Size)	A2	
Revêtement (Coating)	Voir code article(See part number description)				Echelle (Scale)	1/25	
Tolérance (Tolerance)	EN ISO 13920-AE				Folio (Sheet)	2/3	
Désignation : (Title)	<b>CAPOT INSONORISE M228 EVO (SOUND PROOFEC CANOPY M228 EVO)</b>				Masse (Weight)	Kg	
	<b>KOHLER</b> <b>SDMO</b>	3-00-01-2998-01		Rev.: U			
<small>270 rue de Kerervern CS40047 29801 BREST-GUIPAVAS Cedex 9 FRANCE                  CE PLAN EST LA PROPRIETE DE SDMO. IL NE PEUT ETRE REPRODUIT, UTILISE OU COMMUNIQUE SANS SON AUTORISATION                  THIS DRAWING IS UNDER PROPERTY OF THE COMPANY; IT CANNOT BE PRINTED, USED OR COMMUNICATED WITHOUT ITS AUTHORIZATION</small>							

Ce plan vous est remis à titre indicatif et peut être révisé sans préavis.  
 This drawing is for information purposes only and may be changed without notice.  
 THIS ASSEMBLY OR PART MUST COMPLY WITH SPECIFICATION PEP-RML-001

**OPTION: CAPOT INTERIEUR / INSIDE CANOPY**



**VALID**

U	Màj Tableau des masses / Weight board update	CSTD	06/01/21	GUENEGAN			
Q	Création du document Catia (Catia first issue)	PROTO	13/07/15	GUENEGAN			
Rev	Désignation de la modification (Description of change)	Statut (Status)	Dessiné par (Drawn by)		Vérificateur (Checked by)		
			Date	Visa	Date	Visa	
Matière (Material)		Voir sur le plan (See on drawing)				Format (Size)	A2
Revêtement (Coating)		Voir code article(See part number description)				Echelle (Scale)	1/25
Tolérance (Tolerance)		EN ISO 13920-AE				Folio (Sheet)	3/3
Désignation : (Title)		<b>CAPOT INSONORISE M228 EVO (SOUND PROOFEC CANOPY M228 EVO)</b>				Masse (Weight) Kg	
<b>KOHLER.</b> <b>SDMO.</b>		<b>3-00-01-2998-01</b>		Rev. : U			
<small>270 rue de Kerervern CS40047 29801 BREST-GUIPAVAS Cedex 9 FRANCE                  CE PLAN EST LA PROPRIETE DE SDMO. IL NE PEUT ETRE REPRODUIT, UTILISE OU COMMUNIQUE SANS SON AUTORISATION                  THIS DRAWING IS UNDER PROPERTY OF THE COMPANY; IT CANNOT BE PRINTED, USED OR COMMUNICATED WITHOUT ITS AUTHORIZATION</small>							

**Ce plan vous est remis à titre indicatif et peut être révisé sans préavis.**  
 This drawing is for informational purposes only and may be changed without notice.

01 ASSURANCE DE PROTECTION DES DROITS DE PROPRIETE INDUSTRIELLE ET COMMERCIALE  
 THIS ASSEMBLY OR PART MUST COMPLY WITH SPECIFICATION PEP-RML-001